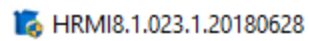


## คู่มือการติดตั้งโปรแกรม HRMI8

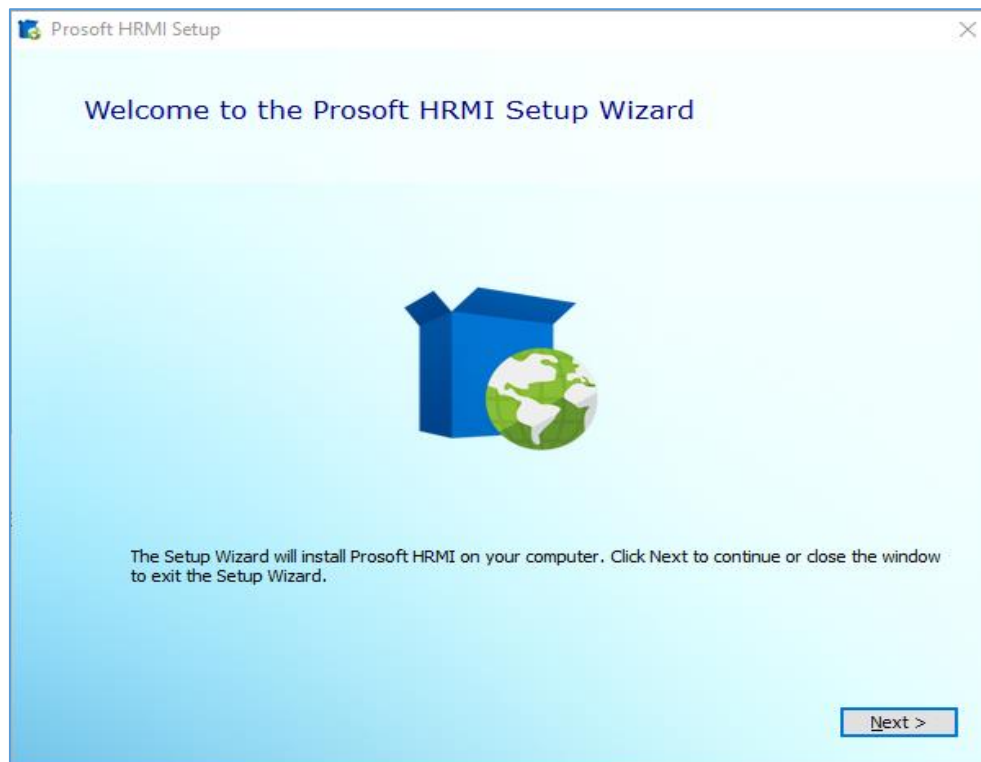
1. ดาวน์โหลดตัวติดตั้งโปรแกรม เมื่อต้องการติดตั้งโปรแกรมให้ Double Click ที่ Icon ตัวติดตั้งโปรแกรม



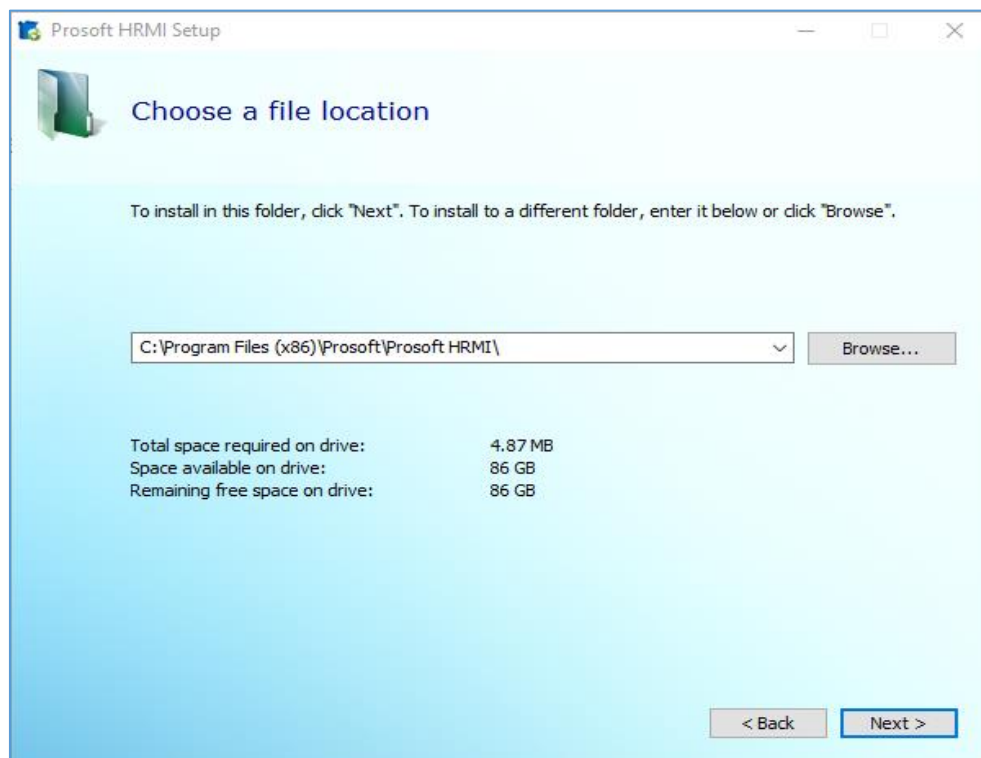
2. หน้าจอจะแสดงการเตรียมพร้อมก่อนติดตั้งโปรแกรม



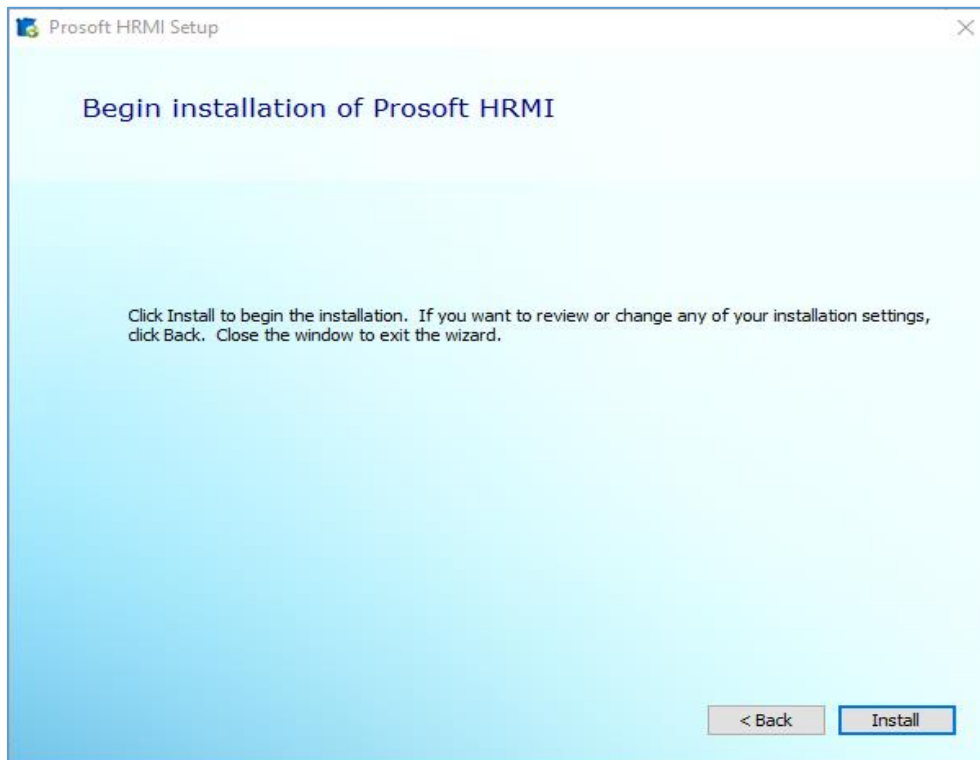
3. Click **Next >** เพื่อดำเนินการติดตั้งขั้นตอนต่อไป



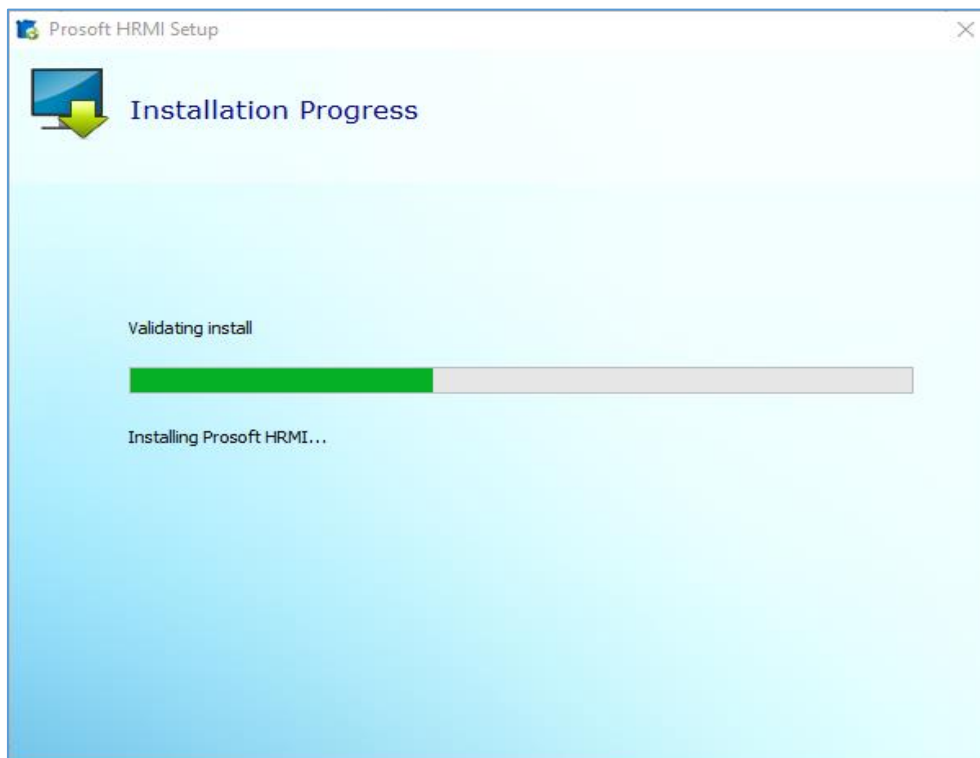
4. เลือก Path ไฟล์โดยการ Click **Browse...** หรือใช้ Path ที่ระบบ Default และ Click **Next >**

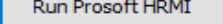
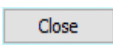


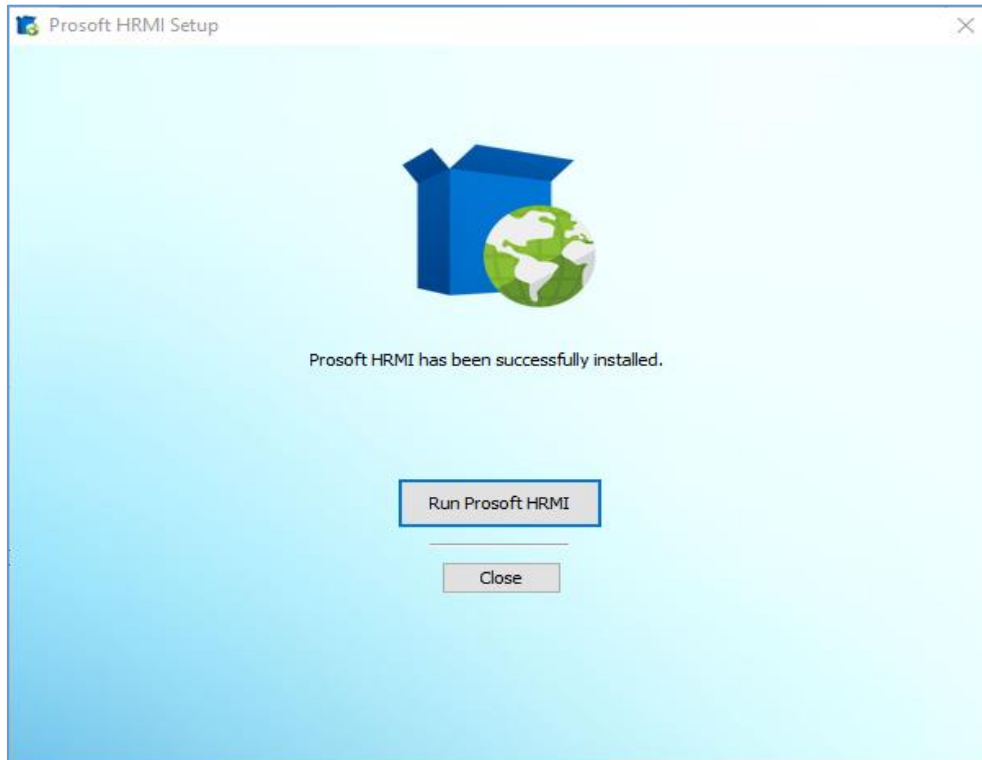
5. เลือก **Install** เพื่อดำเนินการติดตั้งโปรแกรม



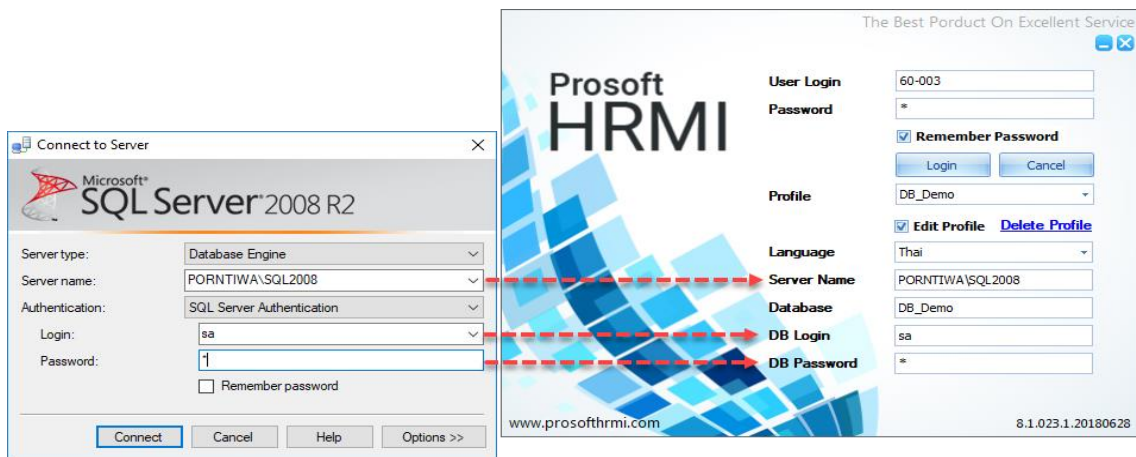
6. โปรแกรมแสดงหน้าจอกำหนดการดำเนินการติดตั้ง



7. โปรแกรมดำเนินการติดตั้งโปรแกรมสำเร็จ สามารถเปิดโปรแกรมโดยการ Click  เพื่อเข้าสู่หน้าจอ Login หรือ Click  เพื่อปิดหน้าจอการติดตั้งที่ดำเนินการเสร็จเรียบร้อยแล้ว



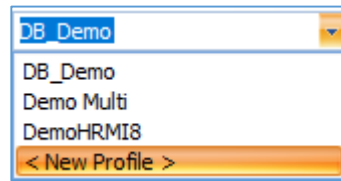
8. การเชื่อมต่อฐานข้อมูลกับโปรแกรมสามารถทำได้ดังนี้



User Login : ชื่อของ User ในการ Login เข้าสู่ระบบ  
 Password : รหัสผ่านของ User ในการ Login เข้าสู่ระบบ  
 Remember Password : เลือก  เพื่อให้ระบบจำ User Login และ Password

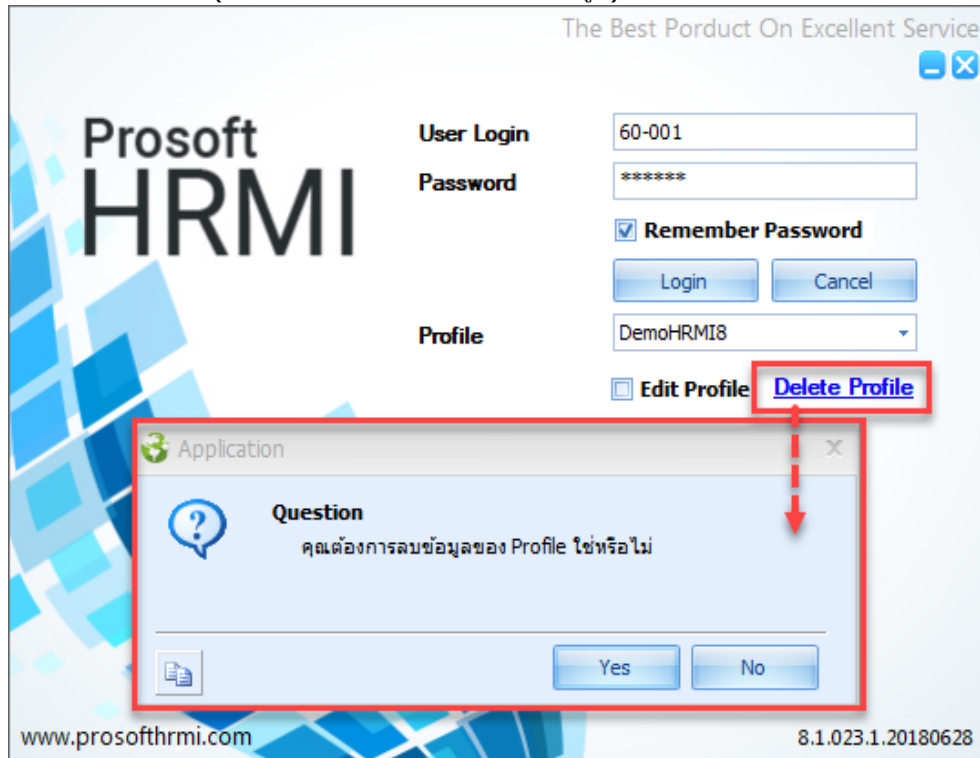
 : Click  เพื่อเข้าสู่ระบบ  
 : Click  เพื่อออกจากหน้าจอ Profile

Profile : เลือก  เพื่อเลือก Profile ที่บันทึกไว้แล้ว หรือเลือก <New Profile> เพื่อสร้าง Profile ใหม่

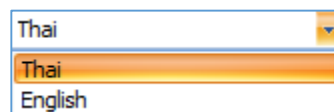


Edite Profile : เลือก  เมื่อต้องการแก้ไข Profile ที่มีอยู่แล้ว

Delete profile : เลือก Profile ที่ต้องการลบ และ Click [Delete Profile](#)  
(ระบบจะมีการแจ้งเตือนก่อนลบ ดังรูป)



Language : เลือก  เพื่อเลือกภาษาโดยมี 2 ภาษาคือ



Server Name : ระบุชื่อ Server Name ของ SQL SERVER

Database : ระบุชื่อ Database ที่ต้องการเชื่อมต่อ

DB Login : ระบุชื่อ DB Login สำหรับเข้าระบบ SQL SERVER

DB Password : ระบุชื่อรหัสผ่านสำหรับเข้าระบบ SQL SERVER